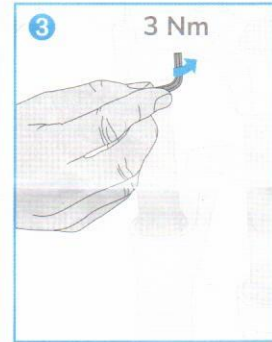
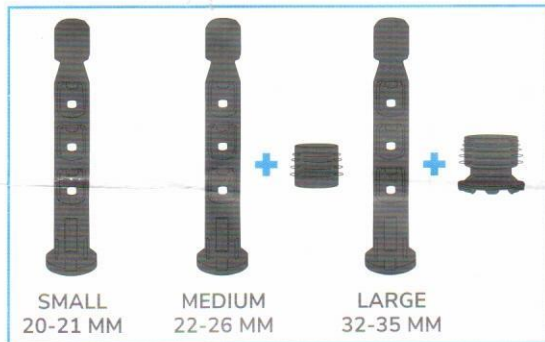


# MONKEY LINK

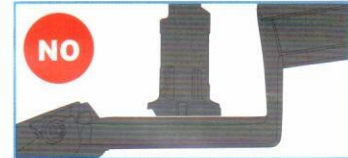
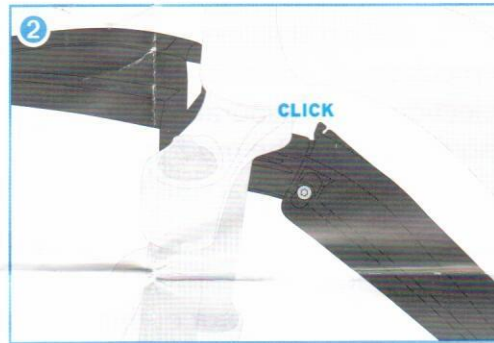
## 27,5"-29" FENDERSET.

MONTAGEANLEITUNG · MOUNTING INSTRUCTION  
VORNE · FRONT

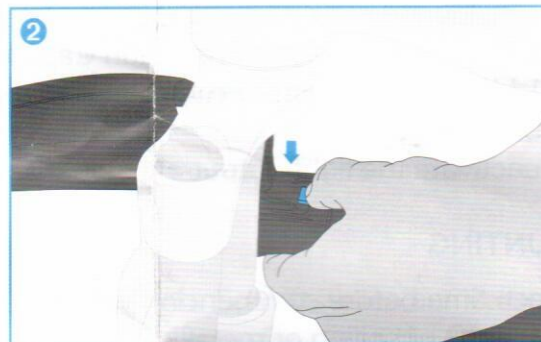
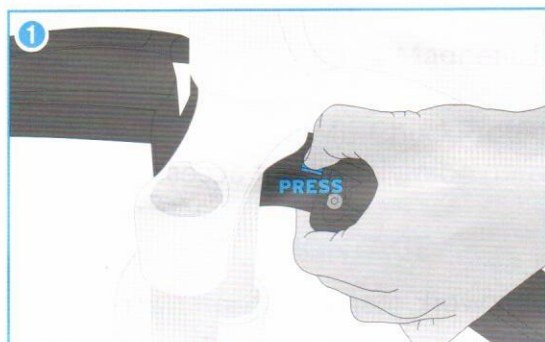
### KONUSMONTAGE · MOUNTING THE CONE



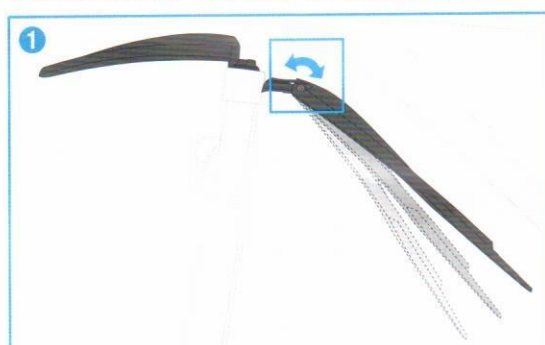
### MONTAGE VORDERRADSSCHUTZ · MOUNTING THE FRONT MUDGUARD



### DEMONTAGE VORDERRADSSCHUTZ · REMOVING THE FRONT MUDGUARD



### WINKELEINSTELLUNG · ANGLE SETTING

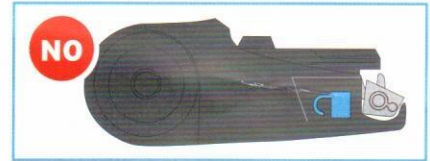
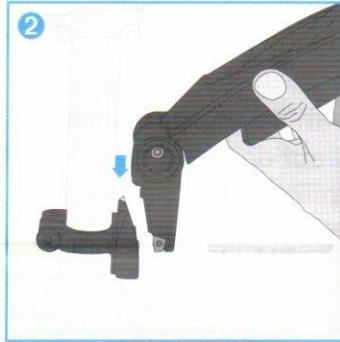
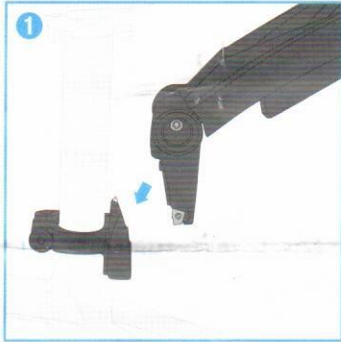


# MONKEY LINK

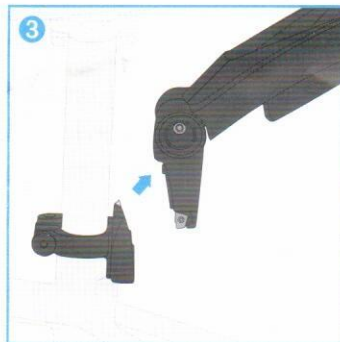
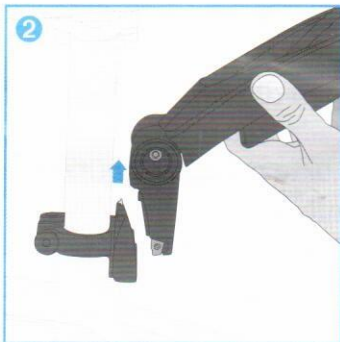
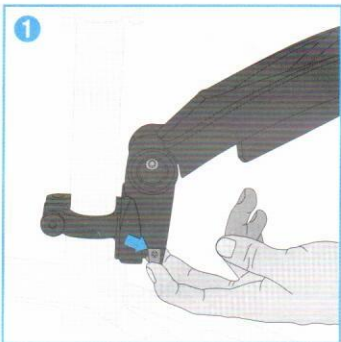
## 27,5"-29" FENDERSET.

MONTAGEANLEITUNG · MOUNTING INSTRUCTION  
HINTEN · REAR

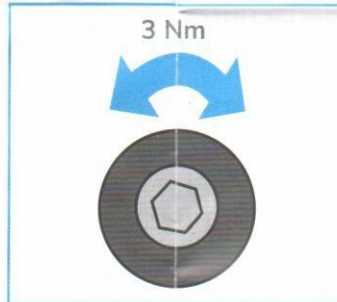
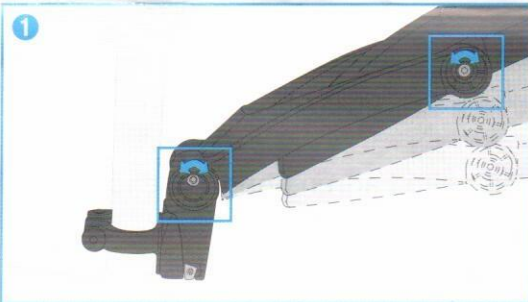
### MONTAGE HINTERRADSCHUTZ · MOUNTING THE REAR MUDGUARD



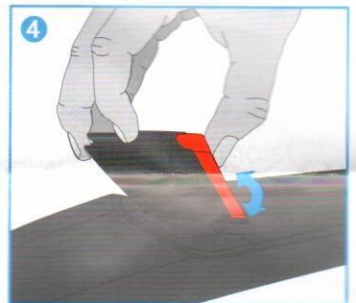
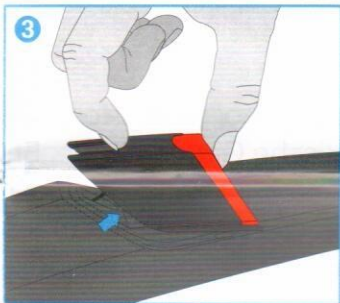
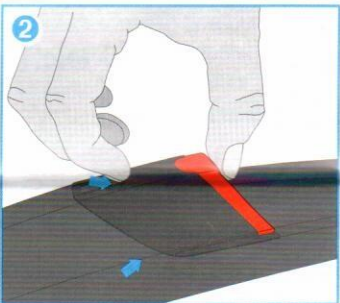
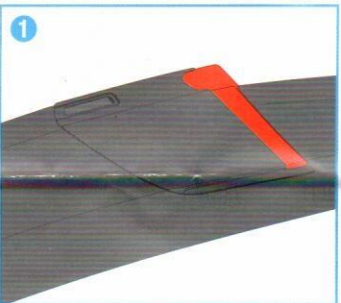
### DEMONTAGE HINTERRADSCHUTZ · REMOVING THE REAR MUDGUARD



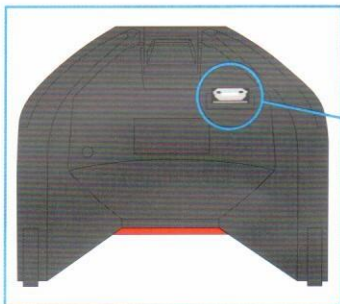
### WINKLEINSTELLUNG · ANGLE SETTING



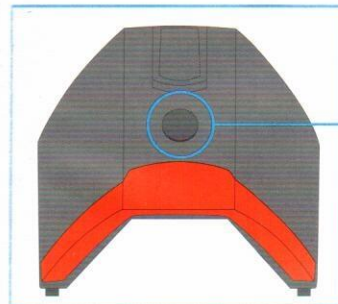
### AUSBAU LICHT HINTERRADSCHUTZ (NUR BEI RECHARGE-VERSION) REMOVING THE REAR MUDGUARD LIGHT (ONLY FOR THE RECHARGE-VERSION)



### AUFLADEN (NUR BEI RECHARGE-VERSION) RECHARGE (ONLY FOR THE RECHARGE-VERSION)



### AN- UND AUSSCHALTEN (NUR BEI RECHARGE-VERSION) ON AND OFF (ONLY FOR THE RECHARGE-VERSION)



ON/OFF



# MONKEY LINK

## HINWEIS

### FUNKTION

Die Verbindung zwischen Radschützer und Fahrrad kann durch hohe Belastung oder einen festen Schlag gelöst werden.

- ▶ Heben Sie niemals das Fahrrad an den Radschützern hoch.
- ▶ Vermeiden Sie beim Aufsteigen auf das Rad den Kontakt mit den Radschützern.
- ▶ Bitte keine zusätzlichen Teile am Radschutz befestigen.

MonkeyLink ist ein Verbindungssystem mit Magneten, einem Rastmechanismus und elektrischen Leitungen. Die Magneten erleichtern die Kopplung bei der Auf- und Abnahme der Radschützer am Fahrrad.

Nicht zugelassen für den extremen Sport- und Offroadeinsatz.

## HINWEIS

### TRANSPORT

Durch mechanische Einflüsse können die Schnittstelle oder der Radschutz beim Transport beschädigt werden.

- ▶ Schützen Sie vor allem die Kontakte der Radschützer beim Transport vor Stößen oder anderen mechanischen Einflüssen.
- ▶ Durch ungünstige Belastung beim Transport auf einem KFZ Fahrradträger kann es zu Schäden am Radschutz kommen. Nehmen Sie die Radschützer beim Transport auf dem KFZ Fahrradträger ab.

Durch hohe Temperaturen kann die Schnittstelle beschädigt werden.

- ▶ Schützen Sie die Radschützer vor extremen Temperaturen. Legen Sie z. B. niemals die Radschützer auf die Heizung oder die Hutablage im Auto.

Durch Dreck oder andere Umwelteinflüsse kann die Schnittstelle am Fahrrad beschädigt werden.

- ▶ Schützen Sie die fahrradseitigen Schnittstellen beim Fahren ohne Zubehör mit den entsprechenden Abdeckungen:
  - ML-1 Magnetic Reflector Protection Cap front
  - ML-1 Magnetic Reflector Protection Cap rear
  - ML-ChuckProtection
- ▶ Schalten Sie den Lichtausgang Ihres E-Bikes beim Fahren ohne Zubehör aus.

### MONTAGE

- ▶ Prüfen Sie vor jeder Montage die Schnittstellen auf Verschmutzung oder metallische Gegenstände. Entfernen Sie diese bei Bedarf mit einem feuchten Lappen bei ausgeschaltetem elektrischem System.
- ▶ Meiden Sie Kontakt mit magnetischem Staub (Basalt, Metalle usw.) und Umgebungen, in denen diese Stoffe bearbeitet werden.

## HINWEIS

### REINIGUNG

Durch Nässe kann es an der Schnittstelle zu einem Kurzschluss kommen.

- ▶ Reinigen Sie niemals die Schnittstelle mit Wasser, wenn das System unter Strom steht.

Durch hohe Temperaturen kann die Schnittstelle beschädigt werden

- ▶ Schützen Sie die Radschützer vor extremen Temperaturen beim Trocknen.
- ▶ Entnehmen Sie bei einem E-Bike die Batterie.
- ▶ Säubern Sie die Schnittstelle mit einem feuchten Lappen.